

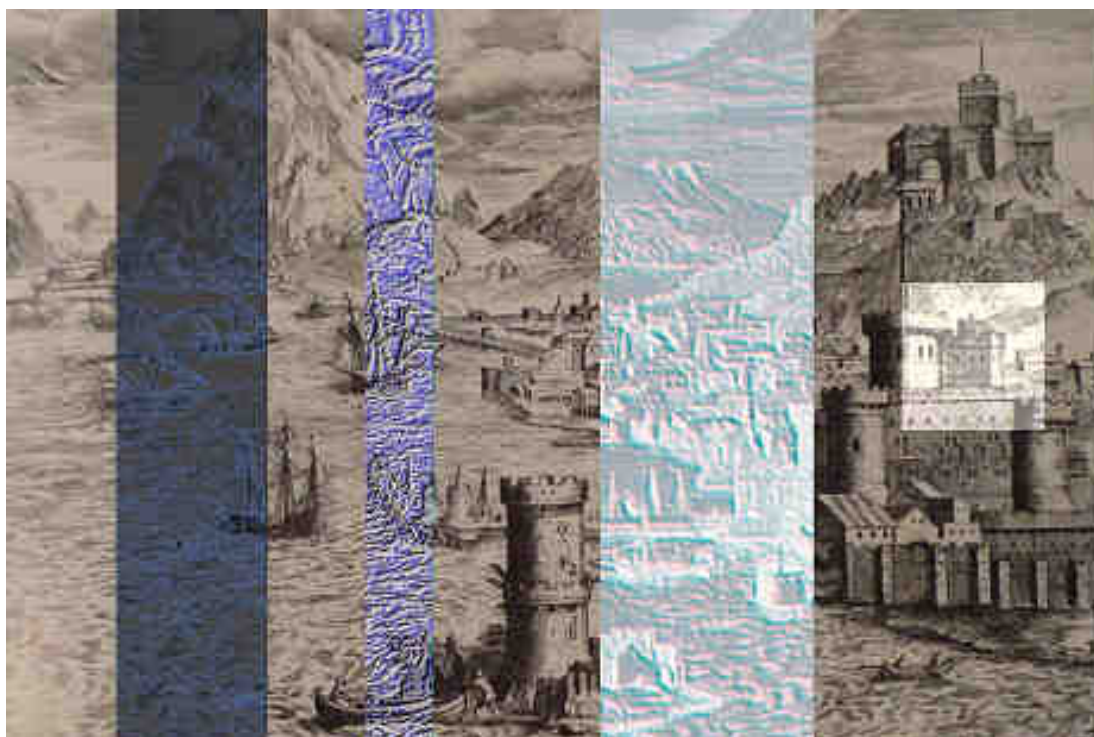
# REALTA' VIRTUALE ?

Al VESUVIO già nel 1780!

Al VESUVIO già nel 1780!

Di Sergio della Valle e Aniello Langella

2009



**REALTA' VIRTUALE?  
AL VESUVIO già nel 1780!  
Di Sergio della Valle Aniello Langella e**

**2009**

Ricevo parecchi messaggi nella mia casella di posta elettronica.

Tutti bene o male accetti e condivisi.  
Mi scrive Sergio della Valle.

“Ti mando,...” mi dice, “...una stampa che ho acquistato di recente da ...Prova a vedere se la conosci, mi pare bella e interessante soprattutto per le didascalie”.

“Grazie,...” gli rispondo “...grazie, ma non la conoscevo. La studierò con calma e ne faremo un pezzo, questa è roba sempre interessante e appetitosa per i palati esigenti”.

Distratto come mai, stanco dopo una giornata di lavoro. Ho aperto il file e ho trovato l'immagine inviata. Una vera delizia. Bella, grande e veramente dettagliata. Una serie di didascalie a piè di pagina ne impreziosisce i contenuti.

Eccola:



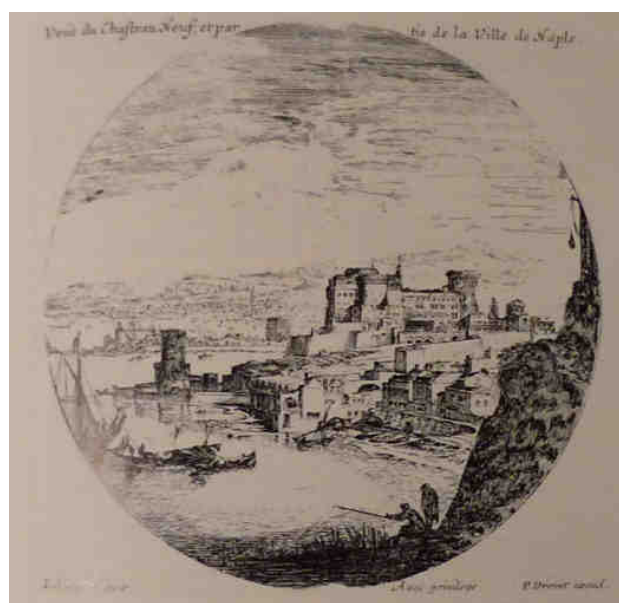




E così tanto per dirne una che non mi vuole andare giù, loro, i francesi, sono stati capaci di mutare il nome di Michelangelo in *Michel - Ange* e di Leonardo da Vinci in *Leonardò de Vinci*. Dal Palazzo del Re (probabilmente Napoli, terrazza su Via Acton) si vedeva il Somma a destra? Il ponte della Maddalena in basso a destra? "Trochlea che corrisponderebbe a Trocchia a destra con il numero 16? Non ci posso credere!

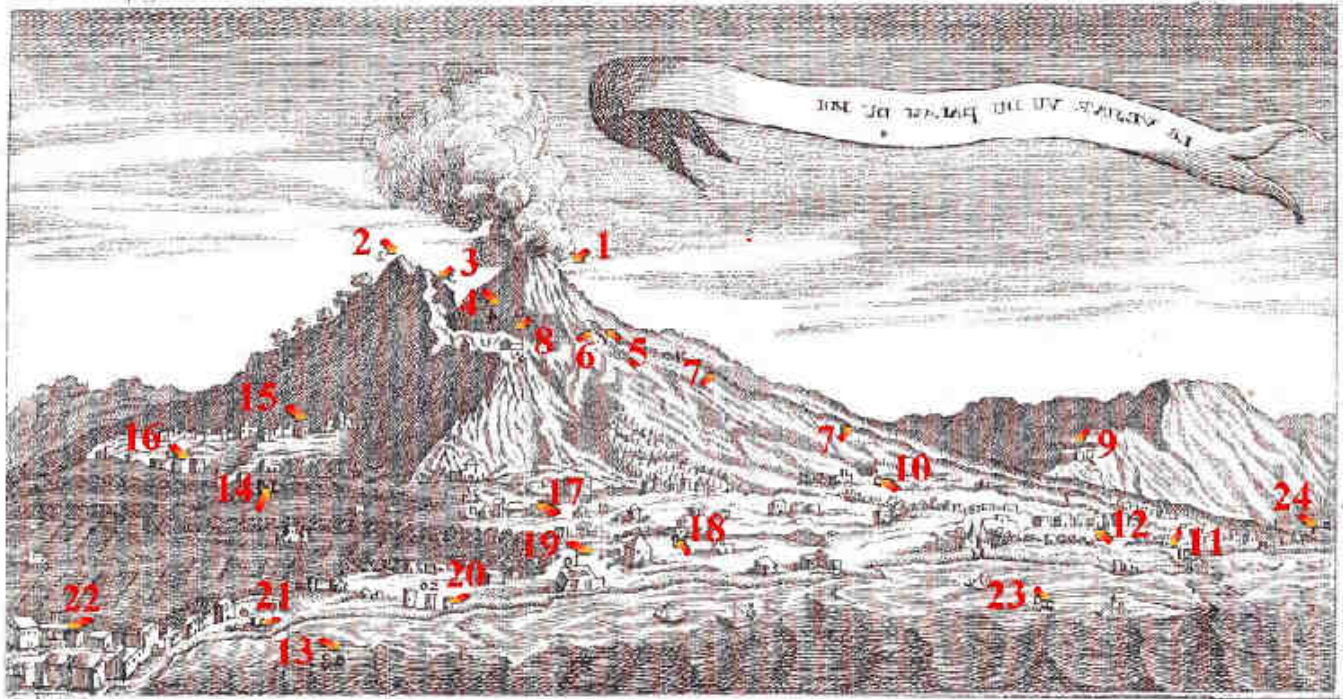
Tutti i luoghi sono stati spostati dal lato opposto. E com'è stato possibile ciò? Ma non voglio dilungarmi. La carta è bella, non v'è dubbio alcuno, ma è virtuale: **NON ESISTE**. E' finta, falsa, trasmette nozioni non vere e assolutamente scorrette. Ma allora, come la mettiamo? La carta, dicevamo è virtuale. I nomi delle località corrispondono esattamente ai luoghi, ma tutto è stato disegnato in maniera speculare.

Come se fosse stata incisa su di una lastra che poi è stata stampata per il verso opposto. Un'operazione virtuale. Esistono comunque altre carte speculari di Napoli e dintorni, come la Van Cleve del 1585 e la Silvestre del 1650:









explication de la figure représentant le mont Vesuvius vu du palais du roi

**Spiegazione della figura rappresentante il monte Vesuvio visto dal palazzo del Re**

- |  |  |
|--|--|
| 1. <i>Cima meridionale del Vesuvio dalla quale esce il fuoco</i>           | 12. <i>Portici</i>   |
| 2. <i>Cima settentrionale del Vesuvio volgarmente detta monte di Somma</i> | 13. <i>Leupetra</i>  |
| 3. <i>Muraglione tortuoso di rocce dal lato di settentrione</i>            | 14. <i>Villaggio di San Sebastiano</i>   |
| 4. <i>Valle tra le due cime volgarmente detta val d'Atria</i>              | 15. <i>Villaggio Massa</i>   |
| 5. <i>Nuova bocca del torrente di fuoco</i>                                | 16. <i>Villaggio Trochlea</i>  |
| 6. <i>Prima bocca volgarmente detta il piano</i>                           | 17. <i>Villaggio Barra</i>   |
| 7. <i>Strada del torrente di fuoco uscito di recente</i>                   | 18. <i>Villaggio Teduccio</i>  |
| 8. <i>Cappella di San Gennaro</i>  | 19. <i>Forte costruito di recente per la difesa costiera</i>                               |
| 9. <i>Collina dov'è il deserto dei Crimaldoli</i>                          | 20. <i>Torre di Moli</i>   |
| 10. <i>Chiesa di Santa Maria della Pouille</i>                             | 21. <i>Foce del Sebeto con il suo ponte</i>  |
| 11. <i>Resina</i>  | 22. <i>Estremità del sobborgo orientale</i>  |
|  | 23. <i>Parte del golfo di Napoli</i>   |
|  | 24. <i>Torre d'Ottavio che si ritiene essere sul luogo di Herculanium o torre d'Ercole</i> |

*“Perfetto. Tutto mi sembra proprio a bolla”.*

Sono riuscito nell'operazione, in battibaleno, un tasto del mouse e via...! Tutto è tornato nel verso giusto e gli occhi quasi strabici, prima, si sono allineati e non solo. La “cacofonia grafica” che avvertivamo nell'osservare la carta si è trasformata in melodia.

Adesso si che la carta è leggibile!

Solo un appunto. L'ultimo.

L'autore della carta, ora si che lo leggiamo bene: non è più Aveline, bensì...*Enileva*

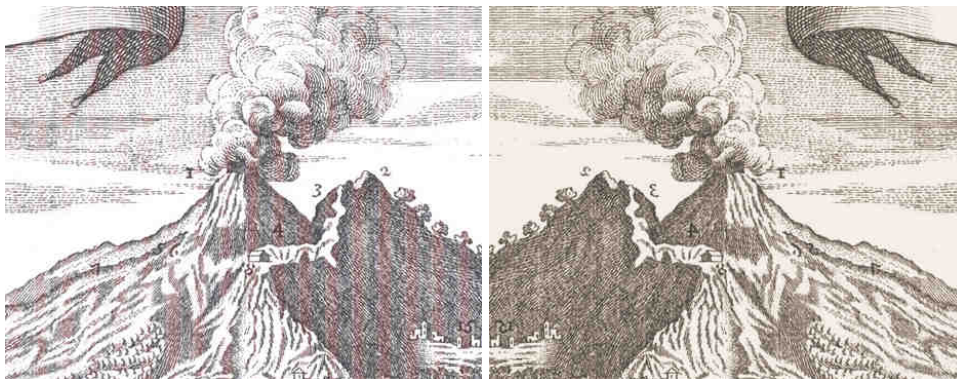
Adesso è tutto chiaro,...

REALTA' VIRTUALE?

AL VESUVIO già nel 1780!  
TRA LO SCHERZO E UN PO' D'IRONIA

Di Sergio della Valle e Aniello Langella

2009



[info@vesuvioweb.com](mailto:info@vesuvioweb.com)



[www.vesuvioweb.com](http://www.vesuvioweb.com)